



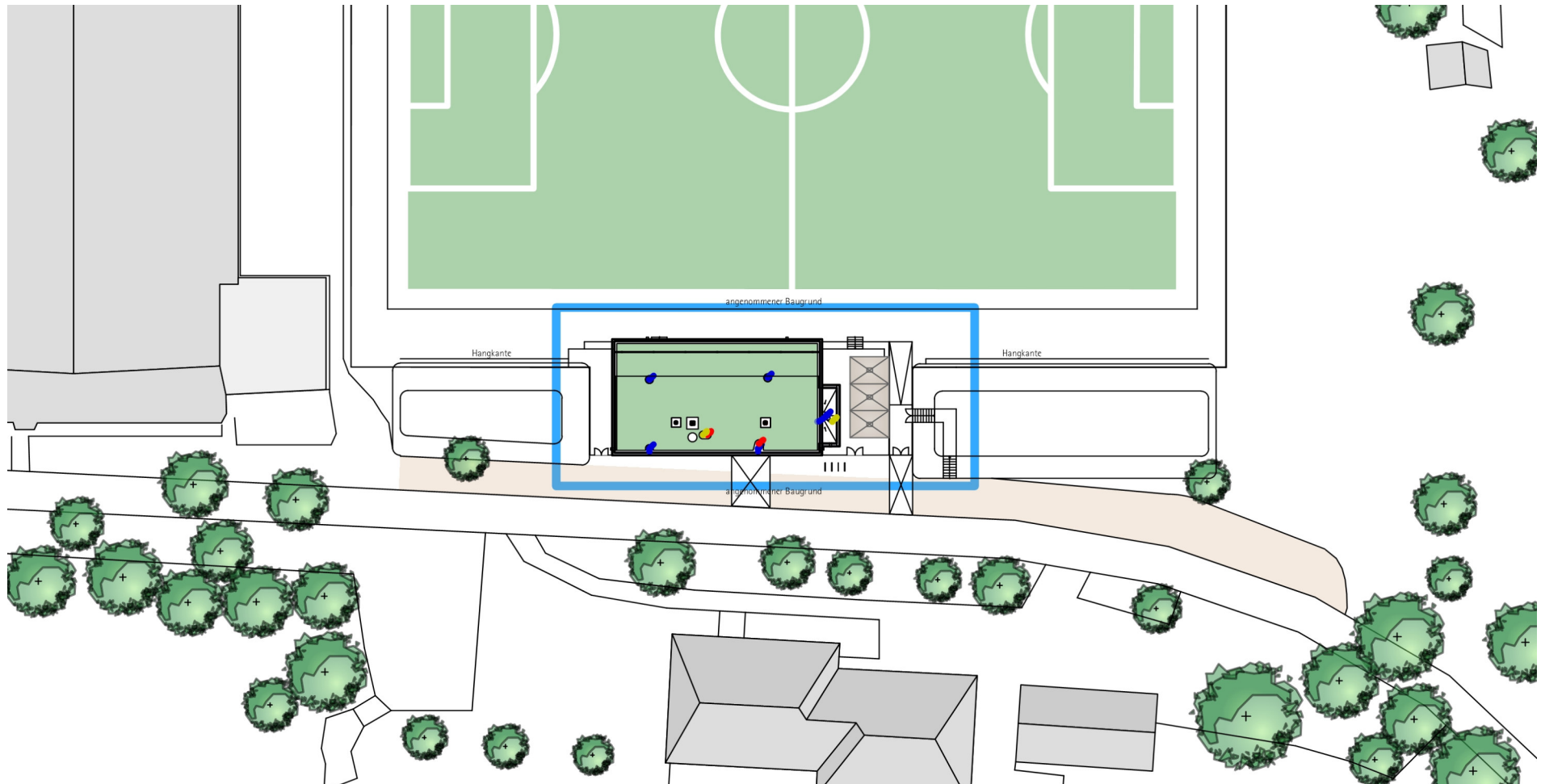
Neubau Vereinsheim SSC Donaueschingen

# Neubau Vereinsheim SSC Donaueschingen

## Inhalt:

- Lageplan
- Grundriss und Dachaufsicht
- Ansichten
- Weitere Informationen

Neubau Vereinsheim SSC Donaueschingen  
Lageplan



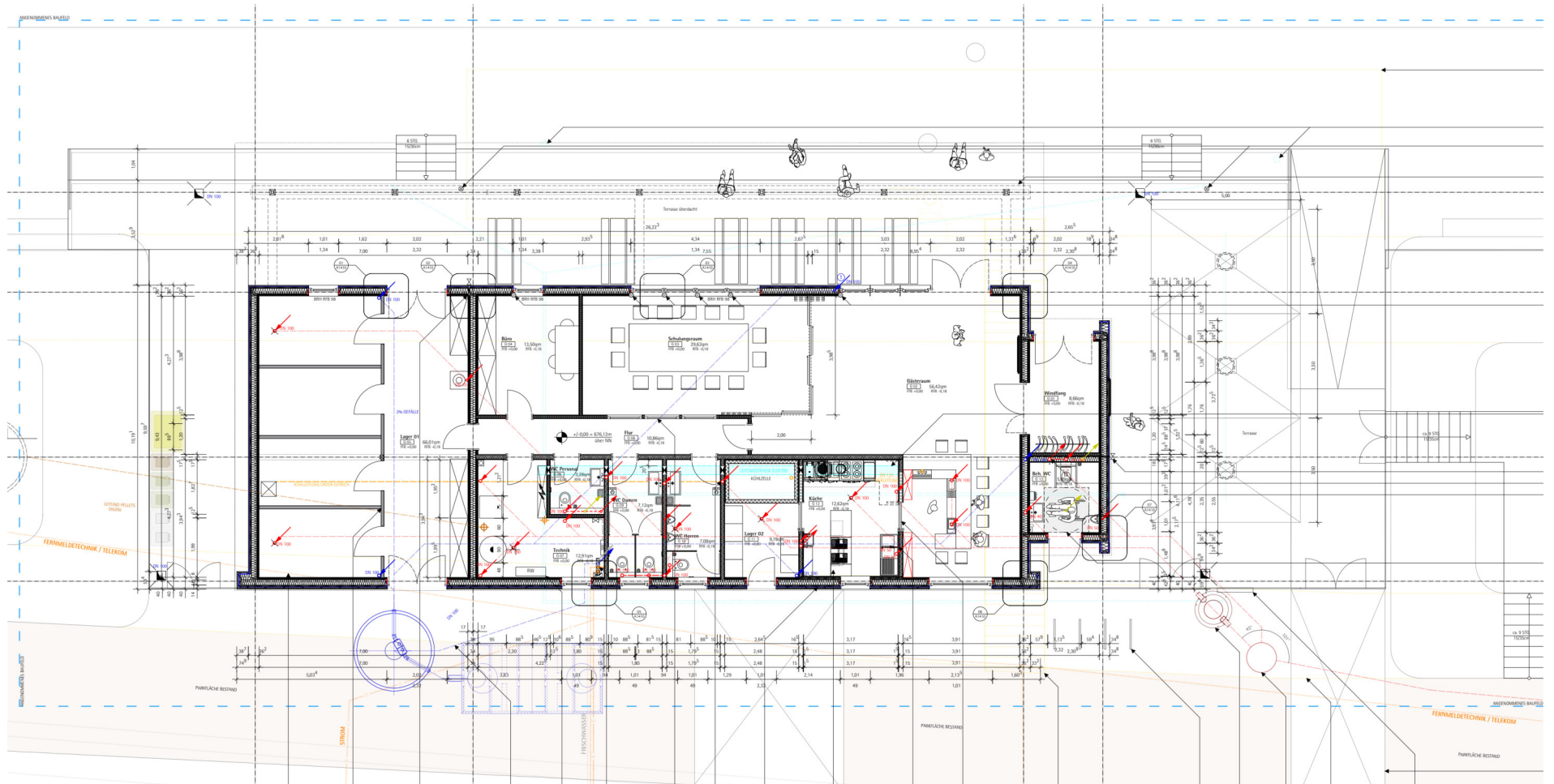
Lageplan



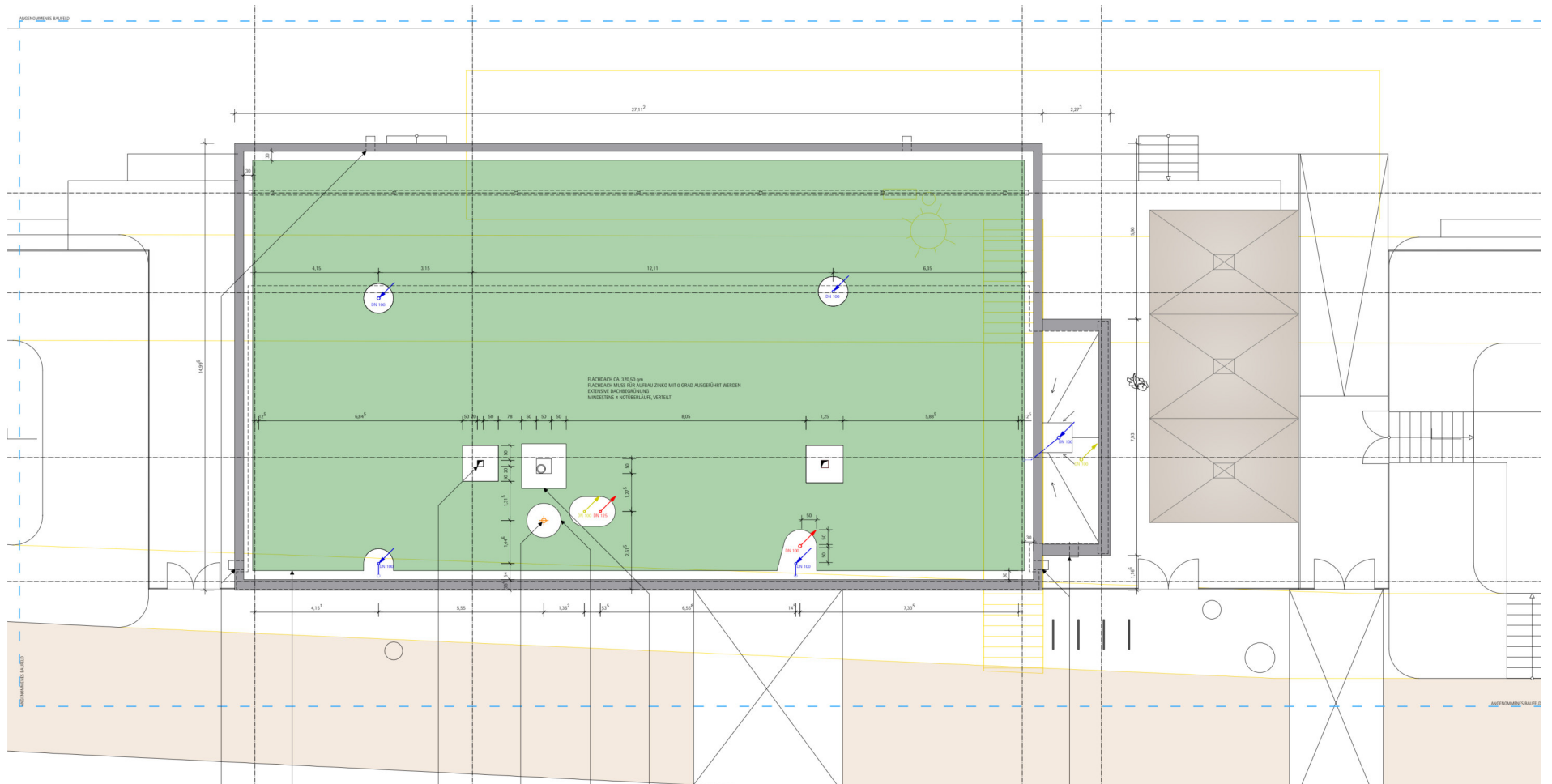


# Neubau Vereinsheim SSC

## Grundriss und Dachaufsicht



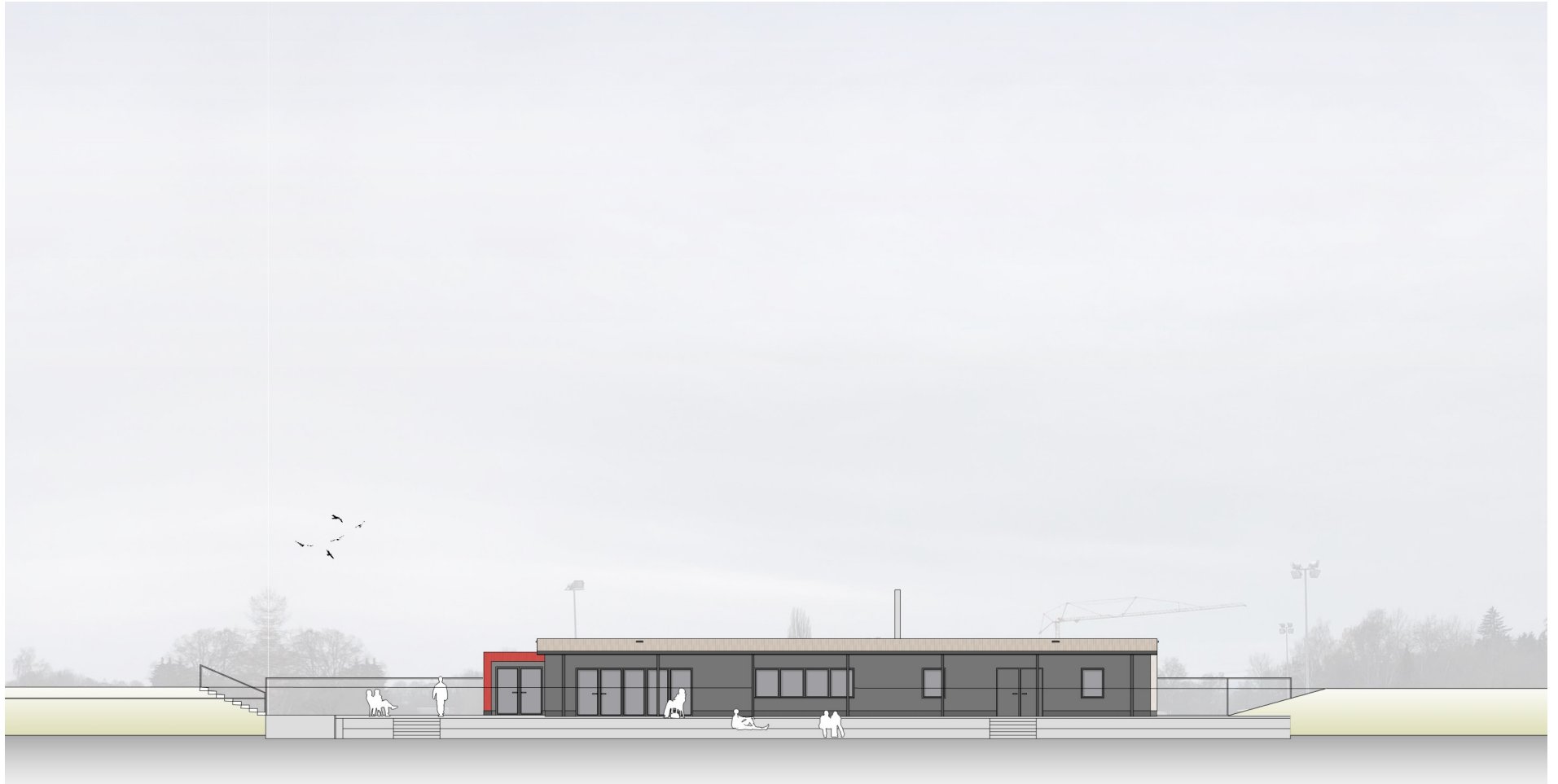
Grundriss EG



Dachaufsicht



Neubau Vereinsheim SSC  
Ansichten



Ansicht Ost



Ansicht Süd



Ansicht Nord



Ansicht West

# Neubau Vereinsheim SSC

Weitere Informationen



## Weitere Informationen

- Volumen brutto: 974,7 cbm
- Nettogrundfläche: 245,7 qm
  
- vergleichbar KfW Effizienzhaus 40
  - Pelletanlage
  - Boden: ges. U-Wert = 0,180 W/qmK  
Zementheizetrich 70 mm, PE-Folie, EPS 040 100 mm, Abdichtung, Beton 25 cm, Misapor 10/74 > 300 mm
  - Wand: ges. U-Wert = 0,154 W/qmK  
GK-Platte, Installationsebene, OSB 15 mm, 180 mm Dämmung 040, 60 mm GUTEX, Winddichtung, hinterlüftete Fassade
  - Dach: ges. U-Wert = 0,153 W/qmK  
OSB 22 mm, Dampfsperre, 160 mm Dämmung WLG 026, 2 x Abdichtung, Gründach, ...

## Weitere Informationen

- Dichtigkeitsprüfung durch Blower-door-Test
- Klima-Gründach als Modellanlage
- Regenwassernutzung u. -versickerung
- Versickerungsfähige Pflasterbeläge im Aussenbereich
- Holzkonstruktion und Holzfassade u.a. aus Gründen der CO<sub>2</sub>-Speicherung



**ENDE**

Vielen Dank für Ihre Aufmerksamkeit!